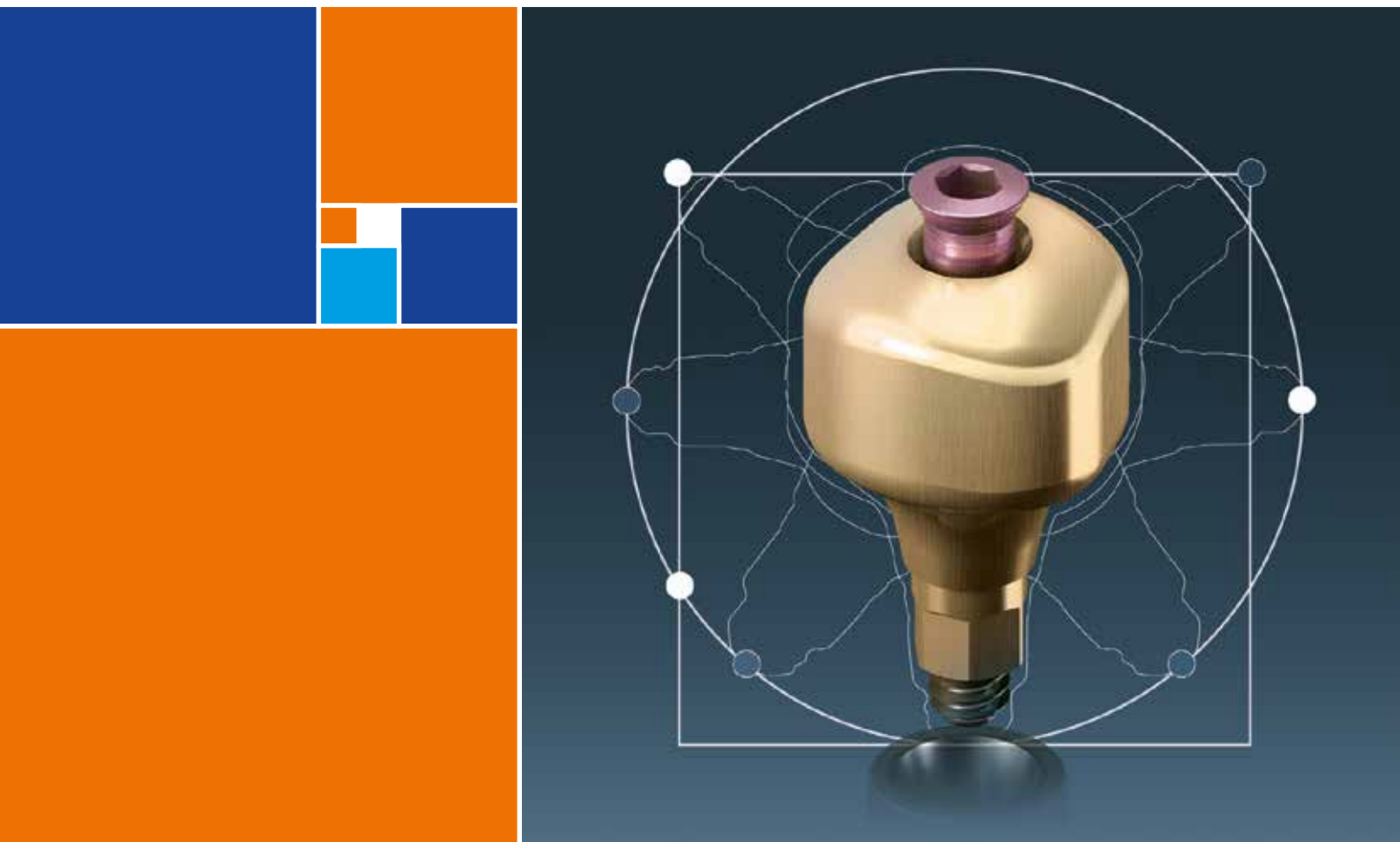


PROFILE DESIGNER  
**i**physio<sup>®</sup>

Zaprojektuj anatomiczny profil wyłaniania



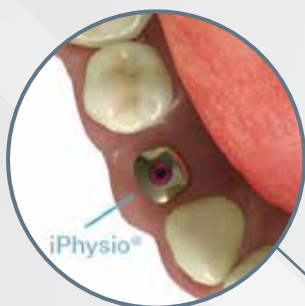
**Prostota jest szczytem wyrafinowania**

*Leonardo da Vinci*

iPhy<sup>®</sup>io Profile Designer to nowa generacja śrub gojących zaprojektowanych i opatentowanych przez francuską firmę ETK. iPhy<sup>®</sup>io Profile Designer to unikatowy produkt, który w (r)ewolucyjny sposób upraszcza protokół implantacji, zastępując wiele typowych części (transfer wyciskowy, śruba gojąca, łącznik tymczasowy). Pozwala uzyskać lepsze efekty kliniczne oraz zaoszczędzić cenny czas poprzez redukcję ilości etapów procedury implanto-protetycznej. Jest kompatybilny z większością marek i typów implantów.

iPhy<sup>®</sup>io Profile Designer może być stosowany zarówno w procedurze jednofazowej (gojenie otwarte) jak i dwufazowej (gojenie zamknięte). Istotny jest fakt, że iPhy<sup>®</sup>io Profile Designer jest przykręcany do implantu tylko raz i pozostaje na swoim miejscu w całym procesie gojenia kości i dziąseł, a także podczas pobierania wycisku, niezależnie od miejsca implantacji w jamie ustnej. Jest usuwany tylko raz w chwili mocowania ostatecznej odbudowy protetycznej.

### 1. Anatomiczne gojenie



### 2. Pobranie wycisku z iPhyio<sup>®</sup>



### 3. Korona tymczasowa na iPhyio<sup>®</sup>



Cyfrowo

Konwencjonalnie

Wszystkie te etapy są przeprowadzane bez odkręcania iPhyio<sup>®</sup> Profile Designer

## ROZWIĄZANIE 3 W 1

iPhyio<sup>®</sup> Profile Designer spełnia 3 podstawowe funkcje protokołu protetycznego:

1. Gojenie: jego anatomiczny kształt w pełni odpowiada morfologii zębów, które mają być zastąpione.
2. Pobieranie wycisków: techniką cyfrową lub konwencjonalną. Pobieranie wycisku bezpośrednio na iPhyio<sup>®</sup> Profile Designer pozwala uniknąć błędów pozycjonowania związanych z użyciem transferu wyciskowego. Pozycja implantu jest odwzorowana w bardzo precyzyjny sposób.
3. Odbudowa tymczasowa: konstrukcja iPhyio<sup>®</sup> Profile Designer umożliwia umieszczenie bezpośrednio na nim korony tymczasowej.

## DLACZEGO IPHY<sup>®</sup>IO NIE JEST OKRĄGŁY?



Zęby nie są okrągłe



Także iPhyio<sup>®</sup> Profile Designer nie jest okrągły

iPhyio<sup>®</sup> Profile Designer umożliwia kształtowanie przyszłego profilu wyłaniania w fazie gojenia w oczekiwaniu na ustabilizowanie się wysokości dziąseł. Należy odpowiednio dobrać wysokość i kształt iPhyio<sup>®</sup> do konkretnego przypadku klinicznego.

Średnica implantu nie odwzorowuje anatomicznego przekroju poprzecznego odbudowanego zęba. iPhysio® Profile Designer umożliwia ukształtowanie prawdziwie anatomicznego profilu wylania przy zagwarantowaniu wystarczającej grubości tkanki miękkiej. Dzięki temu możliwe jest przejście z okrągłego obszaru implantu do właściwego kształtu prawdziwego zęba.

Podczas projektowania kształtu iPhysio® przebadano dziesiątki skanów różnych pacjentów, aby określić kształty i wymiary proksymalne i przedsiódkowo-językowe (lub podniebienne) wylania się korzeni i zębów na poziomie tkanek.

Rezultatem tych badań jest propozycja kilku anatomicznych kształtów, które dają najlepsze efekty estetyczne poprzez ukształtowanie prawdziwego, nieokrągłego profilu anatomicznego oraz możliwość właściwego zarządzania tkankami miękkimi w celu odtworzenia brodawek dziąsłowych w przestrzeniach międzyczębowych.



Badanie przekrojów poprzecznych zębów w celu opracowania kształtów iPhysio®



iPhysio® Profile Designer w fazie gojenia dziąsła - rekonstrukcja przedtrzonowca i trzonowca.



Anatomicznie ukształtowane dziąsło po wygojeniu z iPhysio® Profile Designer



Anatomicznie ukształtowane dziąsło po wygojeniu z iPhysio® Profile Designer

### ANATOMICZNE KSZTAŁTY W ZALEŻNOŚCI OD OBSZARU ODBUDOWY



**Kształt A**

Siekacze, kły, przedtrzonowce



**Kształt B**

Przedtrzonowce, trzonowce i siekacze przyśrodkowe szczęki



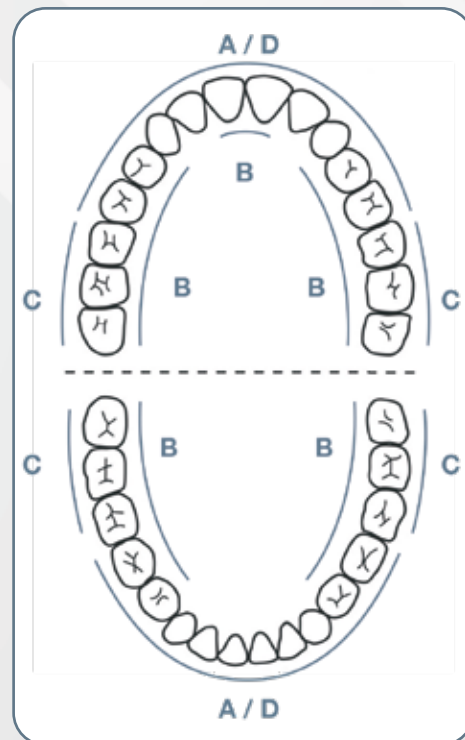
**Kształt C**

Trzonowce



**Kształt D**

Przedtrzonowce



### INNOWACYJNOŚĆ I SZEROKIE MOŻLIWOŚCI ZASTOSOWAŃ

iPhysio® Profile Designers są również dostępne dla implantów typu „tissue level”. Dostępne kształty i protokoły umożliwiają uzyskanie anatomicznego profilu wylania niezależnie od rodzaju zastosowanego implantu. Asortyment rozwiązań został rozszerzony o kątowne iPhysio® Profile Designers wykorzystywane w przypadkach rozbieżności osi implantów, a także iPhysio® Profile Designers Short dla zapewnienia rozwiązań w trudnych sytuacjach okluzyjnych.

Procedura z wykorzystaniem iPhysio® jest krótsza, szybsza i bardziej komfortowa dla pacjenta.

**PORÓWNANIE KLASYCZNEGO PROTOKOŁU Z PROTOKOŁEM IPHYSIO®**

Klasyczny protokół - 8 etapów:



1. Przykręcenie śruby gojącej



2. Usunięcie śruby gojącej



3. Przykręcenie transferu wyciskowego



4. Pobranie wycisku



5. Usunięcie łyżki wyciskowej



6. Ponowne przykręcenie śruby gojącej



7. Usunięcie śruby gojącej



8. Osadzenie końcowej odbudowy

Protokół iPhysio® - 4 etapy:



1. Przykręcenie iPhysio® Profile Designer



2. Pobranie wycisku cyfrowego lub konwencjonalnego



3. Usunięcie iPhysio® Profile Designer



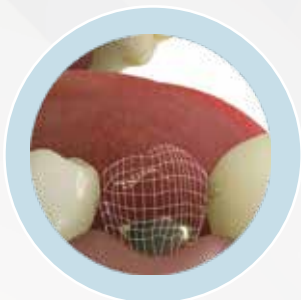
4. Osadzenie ostatecznej odbudowy

4  
ETAPY  
W USTACH PACJENTA  
ZAMIAST  
8  
UPROSZCZENIE  
I PRZYSPIESZENIE  
PROCEDURY

3  
PODDZIAŚŁOWE  
INTERWENCJE  
ZAMIAST  
8  
MNIJSZA  
INWAZYJNOŚĆ  
ZABIEGU



Konstrukcja iPhysio® umożliwia osadzenie na nim korony tymczasowej. W momencie pobierania wycisku pod odbudowę ostateczną, nie będzie konieczności wykręcania żadnego elementu z implantu.



1. Przykręcanie iPhysio® Profile Designer



2. Osadzenie korony tymczasowej na iPhysio®



3. Usunięcie korony tymczasowej



4. Pobranie wycisku



5. Ponowne osadzenie korony tymczasowej na iPhysio®



6. Usunięcie korony tymczasowej oraz iPhysio®



7. Osadzenie odbudowy ostatecznej

## ZALETY STOSOWANIA IPHYSIO® DLA KAŻDEJ ZE STRON UCZESTNICZĄCEJ W ZABIEGU

### Implantolog:

- Uproszczony protokół
- Estetyczny efekt
- Mniejsza ilość komponentów do użycia

### Technik Stomatologiczny:

- Zrozumiały, logiczny schemat postępowania



### Dentysta:

- Brak konieczności pobierania wycisku z poziomu implantu
- Oszczędność czasu

### Pacjent:

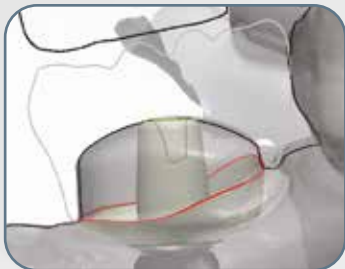
- Zwiększony komfort leczenia



## Łącznik tymczasowy mocowany bezpośrednio do iPhysio®.



Koncepcja iPhysio® umożliwia technikom dentystycznym automatyczne odtworzenie profilu wyłaniania podziąstowego w celu stworzenia zindywidualizowanych rozwiązań zarówno dla prac cementowanych jak i przykręcanych.



OSTATECZNE ANATOMICZNE I ESTETYCZNE ODBUDOWY PROTETYCZNE



**Proteza na łączniku estetycznym**  
Most lub korona cementowana na ceramicznym łączniku estetycznym wykonanym na bazie tytanowej Esthetibase

**Proteza na łączniku estetycznym**  
Korona ceramiczna przykręcana

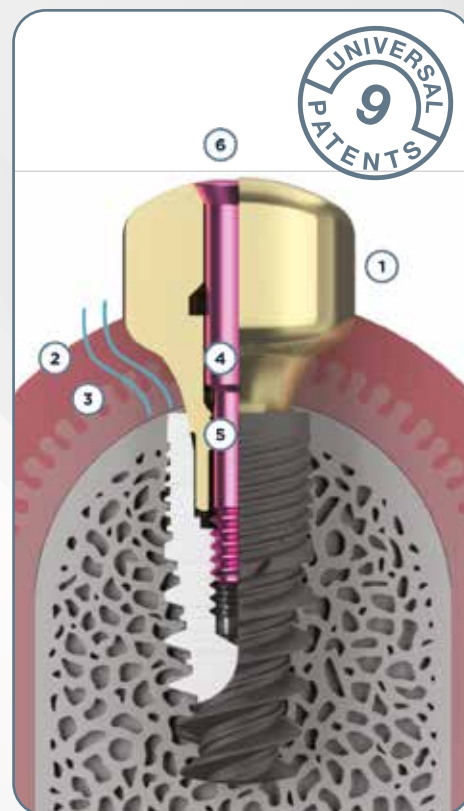
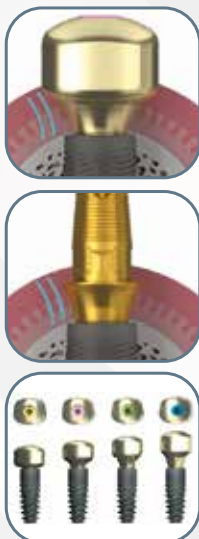


**Proteza na łączniku anatomicznym**  
Most lub korona cementowana na tytanowym łączniku anatomicznym



**ZAPROJEKTOWANY PRZEZ FIRMĘ ETK KONCEPCJA IPHYSIO® JEST CHRONIONA 9 PATENTAMI.**

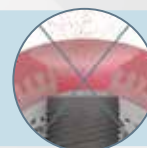
1. Tytan pokryty warstwą cyrkonu:
  - Ograniczenie przylegania płytki bakteryjnej; redukcja możliwości wystąpienia stanu zapalnego tkanki miękkiej,
  - Precyzyjne skanowanie - brak deformacji,
  - Podwyższona zdolność do skanowania za pomocą skanerów wewnątrzustnych.
2. Ciągłość profilu wyłaniania:
  - Ochrona dziąseł,
  - Lepsza stabilność dziąseł,
  - Lepsza osteointegracja,
  - Mniejsze ryzyko periimplantitis,
  - Zredukowana resorpcja kości wokół implantu.
3. Profil wyłaniania identyczny jak bazy tytanowych Esthetibase.
4. Kolorowa śruba ułatwiająca identyfikację wysokości iPhysio® Profile Designer.
5. Wewnętrznie „zablokowana” śruba eliminuje ryzyko wypadnięcia i zgubienia.
6. Stożkowy kształt główki śruby dla lepszego uszczelnienia połączenia zapewnia ochronę przeciw bakteriom.

**ZALETY WYKORZYSTANIA KONCEPCJI IPHYSIO® PROFILE DESIGNER****MINIMALNA INTERWENCJA**

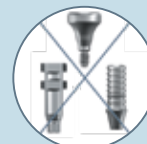
- Zmniejszenie liczby interwencji w tkankach miękkich:
  - Zachowanie przyczepu błony śluzowej i szerokości biologicznej.
  - Zmniejszenie ryzyka periimplantitis.
- Właściwe odtworzenie brodawek międzyzębowych.
- Brak ryzyka kontaminacji miejsca implantacji podczas wyjmowania elementów protetycznych w celu pobrania wycisku i osadzenia protezy tymczasowej.

**UPROSZCZENIE I OPTIMALIZACJA PROTOKOŁU**

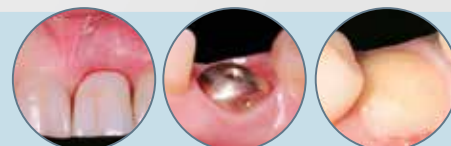
- Tylko jeden element do wykonania wszystkich czynności: gojenie, pobranie wycisku, praca tymczasowa.
- Jednorodność profilu iPhysio® Profile Designers i tytanowych baz estetycznych Esthetibase.

**UŁATWIONA PRACA W PRAKTYCE STOMATOLOGICZNEJ**

- Oszczędność czasu.
- Mniej potrzebnych komponentów.
- Łatwiejsze zarządzanie magazynem:
  - Brak potrzeby zamawiania transferów wyciskowych i analogów.
  - Uproszczony protokół.

**ROZWIĄZANIA TYMCZASOWE DLA KAŻDEGO PRZYPADKU KLINICZNEGO**

- Dzięki łącznikowi tymczasowemu iPhysio® Profile Designer można wykonać:
  - Estetyczne uzupełnienie tymczasowe (w odcinku przednim).
  - SSA (socket shield abutment) w odcinku bocznym.

**ZWIĘKSZENIE SATYSFAKCJI PACJENTA**

- Szybsze i komfortowe pobranie wycisku - bez konieczności zamontowania transferów wyciskowych.
- Oszczędność czasu.
- Zmniejszenie liczby sesji.
- Lepszy efekt estetyczny.





### iPhysio® Try In Profile Designer Kit

Zestaw próbników iPhysio® do precyzyjnego dopasowania kształtu i wysokości iPhysio® Profile Designer do konkretnej sytuacji klinicznej. Wielokrotnego użytku, nadaje się do sterylizacji.

Reference	KIE_3N
-----------	--------



### iPhysio® Profile Designer

	System implantologiczny	iPhysio® Profile Designer				Łącznik tymczasowy	
		Kształt	Wysokość 1	Wysokość 2	Wysokość 3		Wysokość 4
etk*	Naturall+ Ø 3, Naturactis Ø 3	A	-	NCI3_I.A2	-	NCI3_I.A4	NCI3_IPPC
	Naturall+, Natea+, Naturactis, iBone E, iBone S	A	NCI_I.A1	NCI_I.A2	-	NCI_I.A4	NCI_IPPC
		B	NCI_I.B1	NCI_I.B2	-	NCI_I.B4	
		C	NCI_I.C1	NCI_I.C2	-	NCI_I.C4	
		D	NCI_I.D1	NCI_I.D2	-	NCI_I.D4	

### NISKI

	System implantologiczny	Kształt	Wysokość 1	2 S	3 S	Łącznik tymczasowy	
				Wysokość 2	Wysokość 3		
etk*	Naturall+, Natea+, Naturactis, iBone E, iBone S	B-Short	-	NCI_I.B2S	NCI_I.B3S	-	NCI_IPPC
		C-Short	-	NCI_I.C2S	NCI_I.C3S	-	

### KĄTOWY

etk*	Naturall+, Natea+, Naturactis, iBone E, iBone S	A-10°	-	NCI_I.A2.10	-	-	NCI_IPPC
		A-20°	-	NCI_I.A2.20	-	-	

## IPHYSIO® JEST DOSTĘPNY DLA WIĘKSZOŚCI ZNANYCH MAREK IMPLANTÓW

> Biotech® Dental  
> Straumann®  
> etk®  
> Nobel Biocare®  
> Global D®

> Anthogyr®  
> Alpha-Bio Tech®  
> AB Dental®  
> Zimmer Biomet®  
> MIS®

> Implant Direct™  
> Easy Implant®  
> BioHorizons®  
> Astra Tech®

Ulotka przeznaczona wyłącznie dla Użytkownika Profesjonalnego.

specjalistyczne zaopatrzenie stomatologiczne