

PICASSO™

nr 1 na świecie
wśród laserów diodowych



Lasery stomatologiczne

PICASSO i PICASSO LITE

amerykańskiej firmy AMD LASERS

AMD LASERS™

Effective. Practical. Affordable. World Class Lasers.

We współczesnej stomatologii trudno wyobrazić sobie nowoczesny gabinet bez stosowania najnowszych osiągnięć techniki. Coraz częściej zalety techniki laserowej wykorzystywane są w praktyce stomatologicznej, a zainteresowanie laserami wśród lekarzy dentystów jest coraz większe.

Mijają czasy skalpela i noża elektrochirurgicznego...

Zakres zastosowań oraz korzyści wynikające z użycia laserów do tkanek miękkich w leczeniu stomatologicznym są ogromne, zarówno dla lekarza jak i pacjenta. Zabiegi na tkankach miękkich wykonywane za pomocą laserów są bezkrwawe, redukują odczucie bólu, gwarantując wysoki komfort dla pacjenta oraz lepszą widoczność pola zabiegowego dla lekarza. Rany goją się szybko, nie pozostawiając blizn, a brak powikłań skraca czas leczenia.

Linia stomatologicznych laserów Picasso to najnowocześniejsze urządzenia chirurgiczne oferujące nowe możliwości przeprowadzania zabiegów w obrębie jamy ustnej. Dzięki wyjątkowo atrakcyjnej cenie stały się dostępne dla każdego gabinetu stomatologicznego i są najczęściej kupowanymi laserami diodowymi na świecie.

PICASSO™

Charakterystyka:

- moc wyjściowa 7,0W
- panel sterowania z kolorowym ekranem dotykowym LCD
- osiem programowalnych ustawień trybów pracy
- możliwość dowolnego programowania ustawień w trybie pracy ciągłym oraz pulsacyjnym
- wielojęzyczne menu
- regulowana głośność oraz intensywność wiązki światła naprowadzającego
- dwa lata gwarancji



Picasso:

- niespotykana wszechstronność zastosowań, niski koszt leczenia, przystępna cena
- odpowiedni zarówno dla początkujących jak i doświadczonych użytkowników
- umożliwia wykonanie szerokiej gamy zabiegów chirurgicznych, periodontycznych oraz endodontycznych
- umożliwia laserowe wybielanie zębów (wymagana moc 7W)

PICASSO™
Lite

Charakterystyka:

- moc wyjściowa 2,5 W
- panel sterowania z klawiaturą membranową
- trzy programowalne ustawienia trybów pracy (szybki, komfort, dekontaminacja)
- regulowana głośność oraz intensywność wiązki światła naprowadzającego
- dwa lata gwarancji



Picasso Lite:

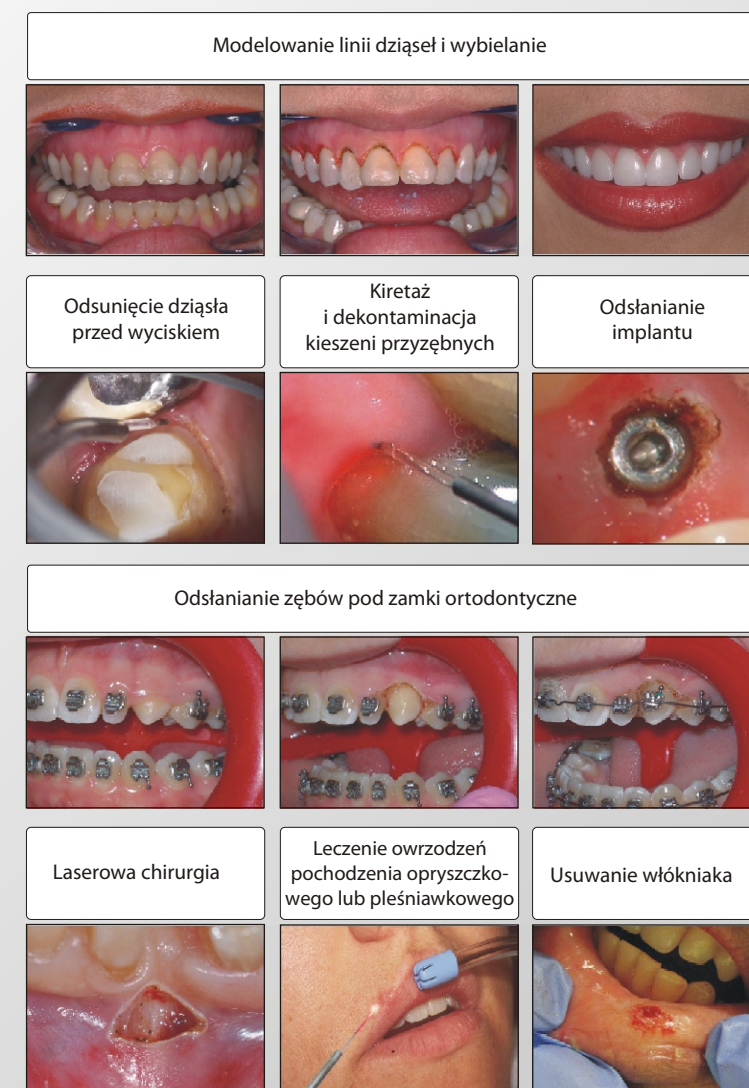
- najłatwiejszy w użyciu laser na świecie w bezprecedensowej cenie
- idealny dla lekarzy rozpoczynających pracę z laserem oraz dla higienistek stomatologicznych
- umożliwia wykonanie szerokiej gamy zabiegów chirurgicznych, periodontycznych oraz endodontycznych
- lepsza alternatywa dla noża elektrochirurgicznego

Zakres zastosowań - wskazania

Lasery Picasso są wykorzystywane do wykonywania nacięć, wycinania, odparowywania, ablacji oraz koagulacji miękkich tkanek jamy ustnej. Lasery umożliwiają przeprowadzenie szerokiej gamy zabiegów, m. in.:

- **Zabiegi chirurgiczne:** hemostaza i koagulacja, gingiwektomia, gingiwoplastyka, frenektomia, frenotomia, biopsja, odsłanianie implantu, nacinanie i wycinanie dziąseł, odsłonięcie zatrzymanego zęba, usunięcie płata dziąsłowego, wycinanie brodawki międzyzębowej, plastyka przedsionka jamy ustnej, wydłużanie korony klinicznej, nacinanie i drenaż ropni, usuwanie włókniaka, wycinanie zmian na błonie śluzowej, redukcja przerostu dziąseł.
- **Periodontologia:** laserowy kiretaż, usuwanie chorych, zainfekowanych oraz martwiczych tkanek miękkich w kieszonkach przyzębnych, dezynfekcja kieszonek dziąsłowych, leczenie leukoplakii, aft, zmian opryszczkowych, owrzodzeń jamy ustnej.
- **Endodoncja:** pulpotomia, dezynfekcja kanału korzeniowego.
- **Protetyka:** odsłonięcie dziąsła do wycisku pod koronę, kształtowanie linii dziąsła.
- **Wybielanie:** laserowe wybielanie zębów – pełny łuk w ciągu 60 sekund (Picasso 7W).

Przykładowe zastosowania



Specyfikacja ogólna

PICASSO™ PICASSO^{Life}

- Wymiary (dł. x szer. x wys.): 240 x 150 x 160 mm
- Waga: 1 kg
- Napięcie robocze: AC 110/230V 50/60 Hz
- Prąd znamionowy: 3A 1.5A



• Klasa lasera	IV (4)	IV (4)
• Typ lasera	diodowy GaAlAs	diodowy GaAlAs
• Długość fali	808 ± 10 nm	808 ± 10 nm
• Tryby pracy	ciągły, pulsacyjny	ciągły, pulsacyjny
• Czas trwania impulsu	20 ms - 9,9 sekund	30 ms
• Czas przerwy pomiędzy impulsami	20 ms - 9,9 sekund	30 ms
• Maksymalna moc wyjściowa	7W	2,5W

Akcesoria



System światłowodowy standardowy (do obcinania) o długości 3 metrów



System światłowodowy z wielofunkcyjną końcówką



Walizka transportowa



Końcówka do wybielania zębów



Jednorazowe końcówki światłowodowe ϕ 200, 300, 400 μ m



Końcówka standardowa



Okulary ochronne



Żel do laserowego wybielania zębów



Kurs zastosowania terapii laserowej na DVD