



Systemy termoplastycznej gutaperki do wypełnień kanałów korzeniowych

Systemy termoplastycznej gutaperki do wypełnień kanałów korzeniowych

Wstęp

Firma CMS Dental produkuje szeroką gamę termoplastycznych wypełniaczy endodontycznych stosowanych do ostatecznego wypełnienia kanałów korzeniowych. Do tej pory naszymi produktami zostało wypełnionych ponad 20 milionów kanałów korzeniowych. CMS Dental importuje surową gutaperkę z Indonezji, zaś pozostałe komponenty i finalny produkt wytwarzany jest w Danii.

Oferowane systemy wypełniaczy są kompatybilne ze wszystkimi dostępnymi systemami pilników zarówno ręcznych jak i maszynowych.

Wypełniacz Soft-Core® Regular Obturator

Wypełniacz Soft-Core® Endodontic Obturator jest dostępny na rynku od 1996 roku i jest bardziej zaawansowaną wersją klasycznej metody wypełniania kanałów. Znacznie udoskonalona została zasada stosowania. Dodaliśmy łatwo zdejmowany uchwyt, który mocowany jest w górnej części plastikowego nośnika. W rezultacie usunięcie nadmiaru nośnika i ewentualne opracowywanie kanału pod wkład koronowo-korzeniowy jest znacznie łatwiejsze.



1. Weryfikacja i wybór odpowiedniego rozmiaru wypełniacza

2. Wprowadzenie wypełniacza do kanału korzeniowego

3. Usuwanie uchwytu

4. Trójwymiarowe wypełnienie kanału

Dr. Eugene Joffe, DDS, Nowy Jork, USA

"Pracuję z systemem Soft-Core od ponad dziesięciu lat i znam inne techniki wypełniania dostępne na rynku. Uważam, że Soft-Core® jest najbardziej wygodnym systemem pod względem skuteczności i dokładności wypełnienia, szybkości pracy, oszczędności i wygody stosowania, okresu przydatności, sterylności i niezawodności jak również wielkiego wsparcia firmy."

Niskotemperaturowy wypełniacz Soft-Core® Low Heat Obturator

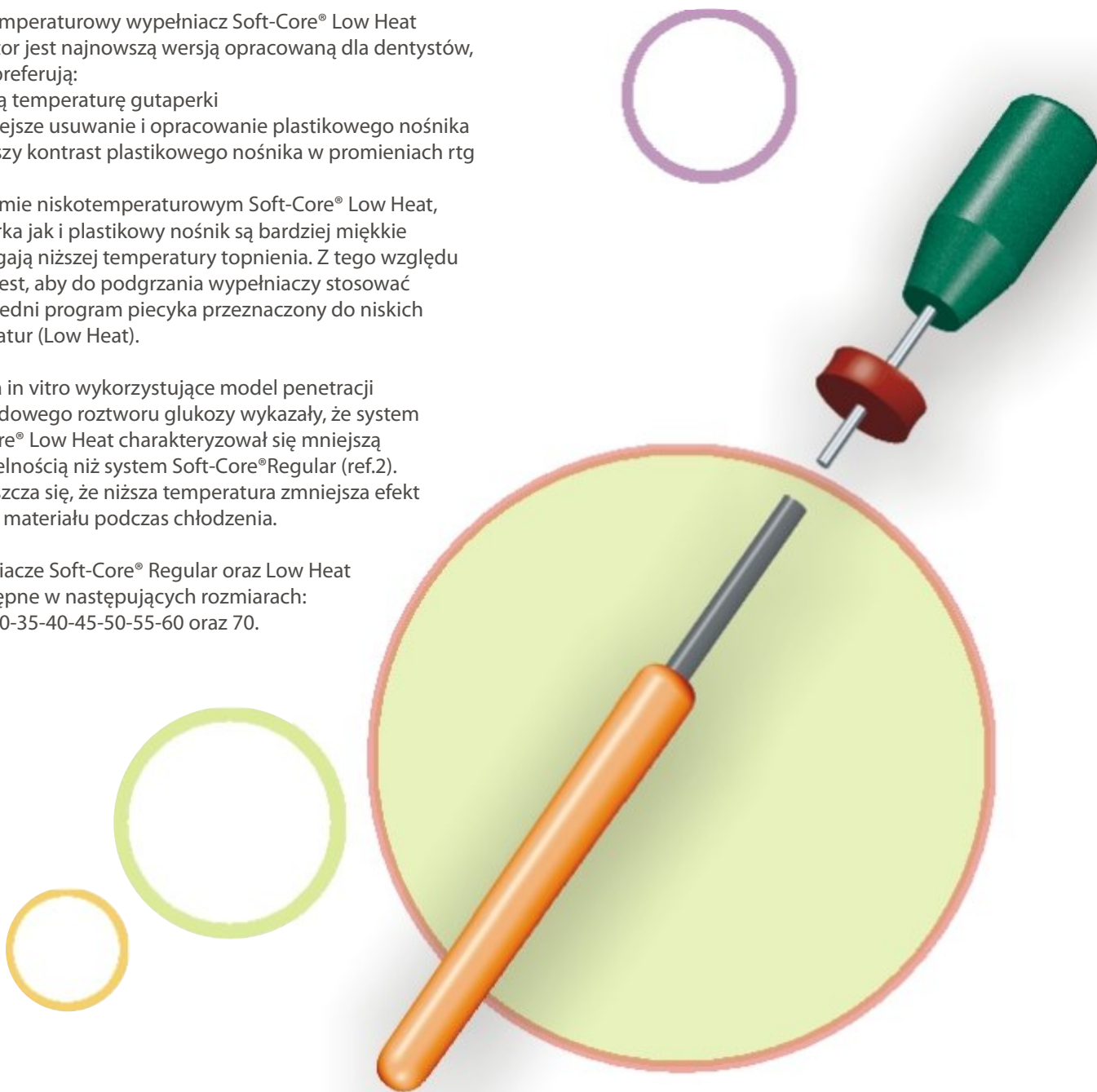
Niskotemperaturowy wypełniacz Soft-Core® Low Heat Obturator jest najnowszą wersją opracowaną dla dentystów, którzy preferują:

1. Niższą temperaturę gutaperki
2. Łatwiejsze usuwanie i opracowanie plastikowego nośnika
3. Większy kontrast plastikowego nośnika w promieniach rtg

W systemie niskotemperaturowym Soft-Core® Low Heat, gutaperka jak i plastikowy nośnik są bardziej miękkie i wymagają niższej temperatury topnienia. Z tego względu ważne jest, aby do podgrzania wypełniaczy stosować odpowiedni program piecyka przeznaczony do niskich temperatur (Low Heat).

Badania in vitro wykorzystujące model penetracji standardowego roztworu glukozy wykazały, że system Soft-Core® Low Heat charakteryzował się mniejszą nieszczelnością niż system Soft-Core® Regular (ref.2). Przypuszcza się, że niższa temperatura zmniejsza efekt skurczu materiału podczas chłodzenia.

Wypełniacze Soft-Core® Regular oraz Low Heat są dostępne w następujących rozmiarach: 20-25-30-35-40-45-50-55-60 oraz 70.



Dr. Henrik Holm, DDS, Kopenhaga Dania

"Jako doświadczony użytkownik systemu Soft-Core przez 10 lat, wiem, że ciepła gutaperka zapewnia całkowite zamknięcie kanału zębowego, docierając nawet do kanalików bocznych. Nigdy nie miałem problemów z preparacją pod wkład koronowo-korzeniowy, ponieważ plastikowy nośnik jest łatwy do stopienia za pomocą wiertel Core Remover, które wykorzystują ciepło tarcia."

Systemy termoplastycznej gutaperki do wypełnień kanałów korzeniowych

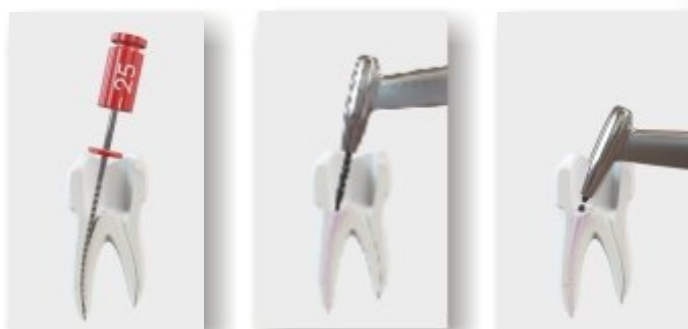
Wypełniacz One-Step Obturator™

Wypełniacz One-Step Obturator™ jest następnym krokiem w technice wypełniania kanałów korzeniowych. Czy uchwyt na wypełniaczu jest rzeczywiście potrzebny? Czy nie byłoby wygodniej wprowadzać wypełniacz do kanału za pomocą specjalnych szczypiec zamiast palców?

Bez uchwytu oraz gumowego stoppera, wypełniacz One-Step Obturator™ jest tańszy o około 20% w porównaniu do systemu Soft-Core® Endodontic Obturator. Kolejną zaletą jest większa łatwość w wypełnianiu kanałów zębów wielokorzeniowych, ponieważ uchwyty nie ograniczają widoczności oraz nie blokują ujść pozostałych kanałów.

Długość roboczą wypełniacza gutaperkowego zaznacza się za pomocą końcówki szczypiec.

Wypełniacz One-Step Obturator™ jest dostępny w następujących rozmiarach: 20-25-30-35-40-50 oraz 60.



1. Weryfikacja i wybór odpowiedniego rozmiaru wypełniacza

2. Wprowadzenie wypełniacza do kanału korzeniowego

3. Usuwanie nadmiaru materiału

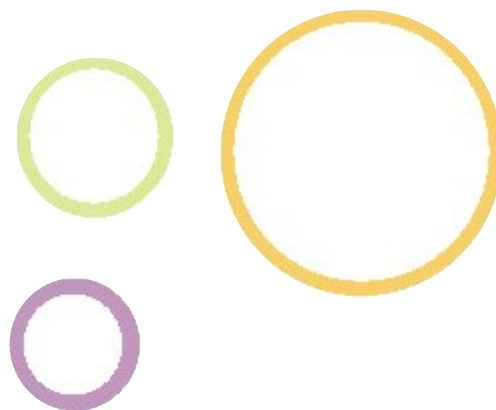
Dr. Tulus, DDS, Viersen, Niemcy

"Jako specjalista w zakresie endodoncji, używam z powodzeniem wypełniaczy termoplastycznych do wypełnień kanałów korzeniowych. Uważam, że system One-Step Obturator™ jest najciekawszym udoskonaleniem wcześniej znanych systemów do wypełnień kanałów. Jest łatwy do stosowania, a zasada jego użycia jest logiczna. Wykorzystanie samoblokujących się szczypiec zamiast uchwytów umożliwia lepszą widoczność i ułatwia wypełnianie kanałów korzeniowych, zwłaszcza w przypadku zębów trzonowych. Specjalnie zaprojektowane pod dwoma kątami samoblokujące się szczypce umożliwiają łatwy dostęp do wszystkich kanałów. System został odpowiednio przetestowany w moim gabinecie."

Istnieje szereg zalet, dla których warto stosować systemy termoplastycznej gutaperki do wypełnień kanałów korzeniowych firmy CMS Dental

Ta metoda jest nie tylko szybsza od tradycyjnych technik wypełniania kanałów, ale także uzyskuje się lepszą szczelność wypełnienia.

Ostatnie badania in vitro (ref.1) pokazały, że kanały opracowane za pomocą ProTaper/ProFile i leczone endodontycznie za pomocą wypełniacza One-Step Obturator™ mają ok. 8 razy mniej pustych przestrzeni pomiędzy gutaperką a ścianą kanału w porównaniu do metody kondensacji bocznej gutaperki.



Weryfikatory rozmiaru (Size Verifiers)

Po opracowaniu i oczyszczeniu kanału należy użyć weryfikatora rozmiaru, aby określić odpowiedni rozmiar gutaperki. Wybrany weryfikator najczęściej odpowiada rozmiarowi ostatniego instrumentu użytego na całej długości roboczej.

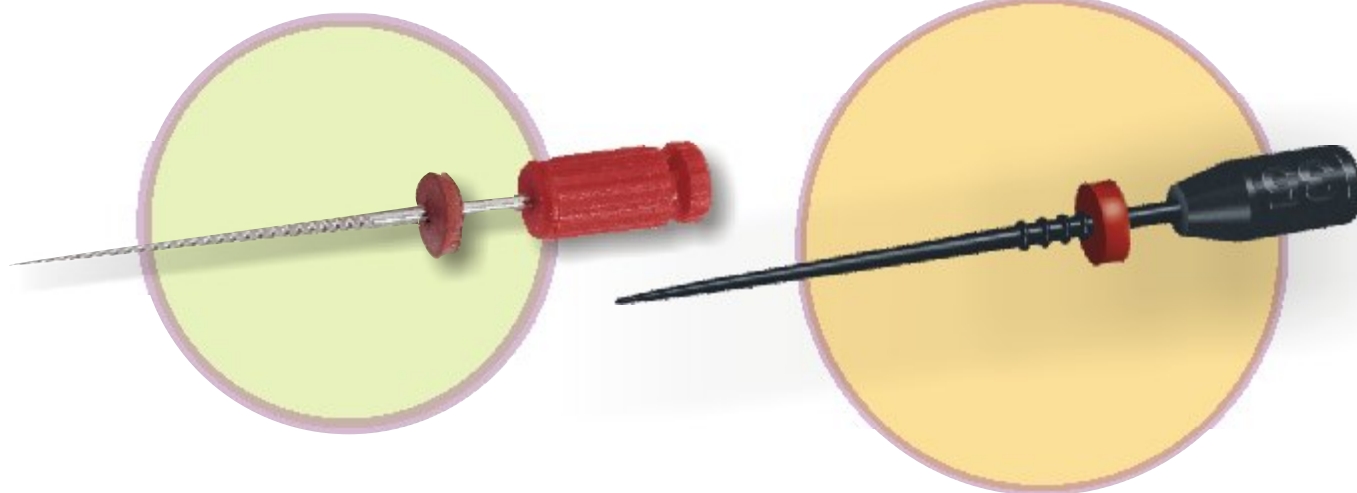
Rozszerzenie weryfikatora jest takie samo jak plastikowego nośnika wypełniacza One-Step Obturator™. Dlatego użycie weryfikatorów rozmiaru One-Step jest bardzo ważne dla właściwego doboru rozmiaru wypełniacza.

Weryfikatory rozmiaru One-Step

Weryfikatory rozmiaru One-Step są wielokrotnego użytku, wykonane ze stali nierdzewnej i mogą być sterylizowane w autoklawie. Kształt weryfikatora rozmiaru jest identyczny jak pilników typu K, jednak różni się rozszerzeniem.

Weryfikatory rozmiaru Soft-Core

Weryfikatory rozmiaru Soft-Core są wykonane z biokompatybilnego polimeru, są elastyczne i przeznaczone do jednorazowego użycia. Plastikowy weryfikator rozmiaru ma dokładnie te same wymiary co nośnik gutaperki. Zarówno wypełniacz jak i weryfikator rozmiaru posiadają gumowy stoper do oznaczenia długości roboczej.



Dr. Casper Boelsmand, DDS, Dania

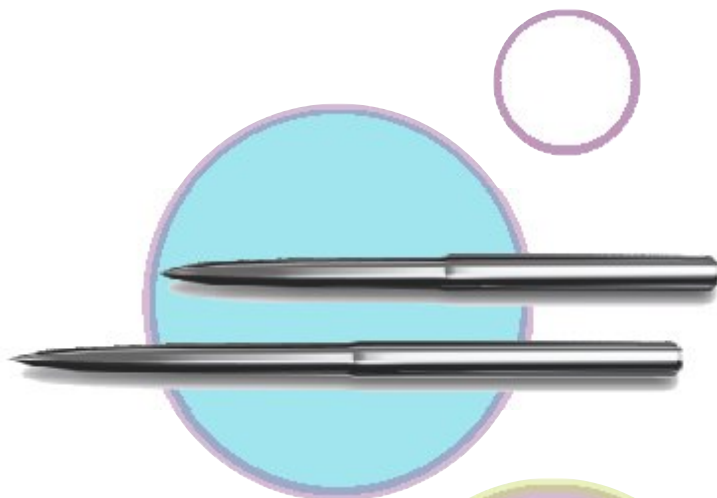
"Pracuję z systemem One-Step Obturator™ od dwóch lat. Kiedy zacząłem używać ten system, właśnie ukończyłem studia, a tam uczono nas stosowania tradycyjnej metody kondensacji bocznej. Byłem zaskoczony, że system One-Step Obturator™ jest tak szybki i łatwy w użyciu. Wypełniacz One-Step Obturator™ pozwala na całkowicie szczelne zamknięcie kanału korzeniowego i jak dotąd nie było sytuacji, w której musiałbym powtarzać leczenie. System One-Step Obturator™ działa dobrze razem z moimi pilnikami K3."

Systemy termoplastycznej gutaperki do wypełnień kanałów korzeniowych

Akcesoria

Core Removers - narzędzia do usuwania plastikowego nośnika i gutaperki

Core Remover to stożkowo zwężone, spiczaste, nietnące wiertło. Zostało specjalnie zaprojektowane w celu zapewnienia bezpiecznego i szybkiego usuwania plastikowego rdzenia i gutaperki w koronowej części kanału, aby przygotować wypełniony kanał pod wkład koronowo-korzeniowy. Jest dostępny w dwóch długościach: 25 i 30 mm.



Opakowania

Wypełniacze **One-Step Obturator™** pakowane są po 20 szt. w wygodne, oznaczone kolorami pudełka. Kolor opakowania definiuje rozmiar wypełniacza, dzięki temu łatwo i szybko wybieramy odpowiedni rozmiar. Każdy wypełniacz umieszczony jest w oddzielnej komorze pudełka, które po zapakowaniu poddane jest promieniowaniu gamma.



Możliwość łatwego dopasowania długości roboczej wypełniacza bezpośrednio z opakowania.

Wypełniacze **Soft-Core Regular Obturator™** i weryfikatory rozmiaru pakowane są po 12 szt. w podwójne, twarde, plastikowe pudełka, które można podzielić na dwa identyczne opakowania po 6 szt. Każdy wypełniacz jest umieszczony w oddzielnej komorze pudełka i szczelnie zamknięty, aby zapobiec zakażeniom krzyżowym. Wszystkie pudełka po zapakowaniu są poddane promieniowaniu gamma.



Łatwo odrywana taśma zabezpiecza każdą komorę z gutaperką i zapewnia łatwy dostęp do wypełniacza.

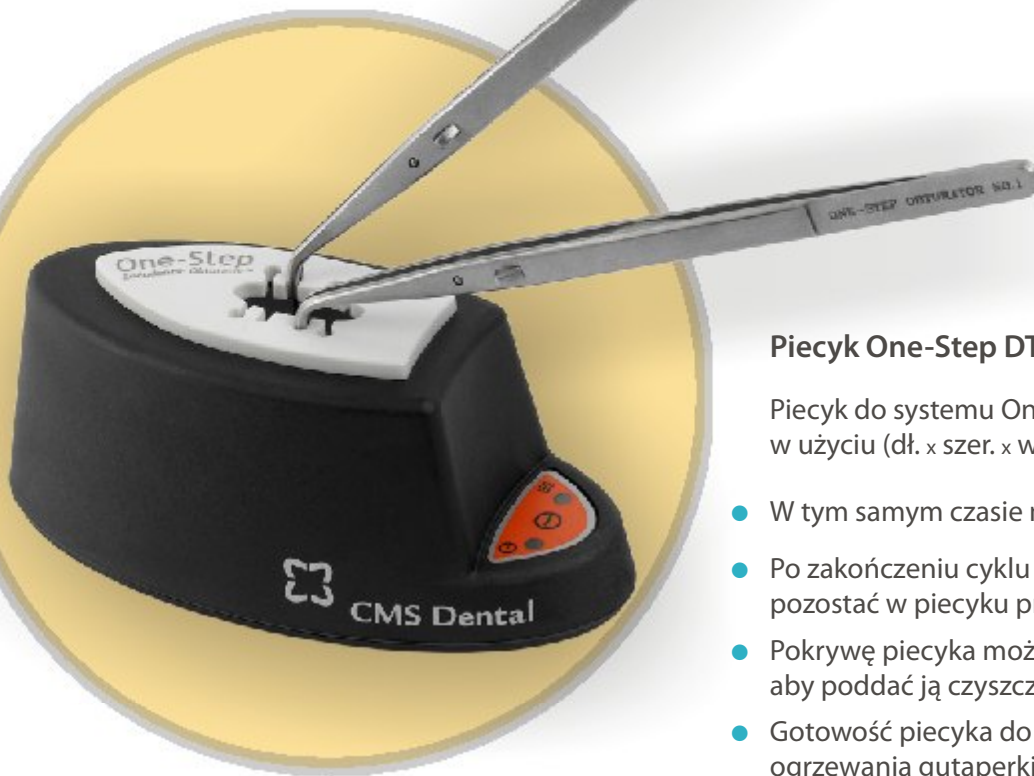
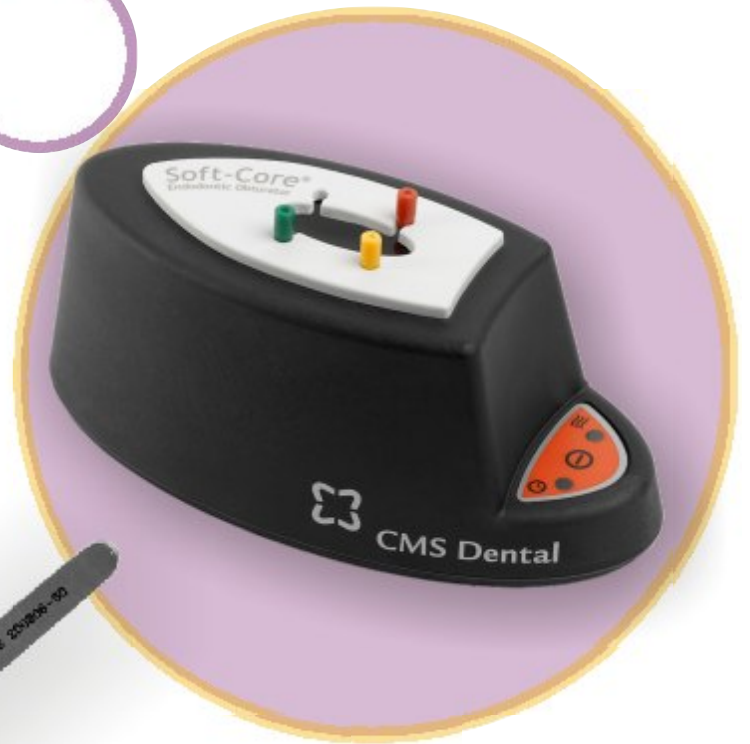


Piecyki do gutaperki

Piecyk Soft-Core® DT™

Piecyk do systemu Soft-Core jest mały i prosty w użyciu (dł. x szer. x wys.: 14 x 6,5 x 6 cm).

- Jednocześnie można ogrzewać 4 wypełniacze.
- Po zakończeniu cyklu ogrzewania wypełniacz może pozostać w piecyku przez 15 minut.
- Pokrywę piecyka można łatwo zdemontować aby poddać ją czyszczeniu i sterylizacji.
- Gotowość piecyka do pracy, a także koniec cyklu ogrzewania gutaperki sygnalizowane są poprzez świecące diody oraz sygnał dźwiękowy.
- Piecyk przeznaczony jest dla systemów Soft-Core® Regular oraz Soft-Core® Low Heat.



Piecyk One-Step DT

Piecyk do systemu One-Step jest mały i prosty w użyciu (dł. x szer. x wys.: 14 x 6,5 x 6 cm).

- W tym samym czasie można ogrzewać 4 wypełniacze.
- Po zakończeniu cyklu ogrzewania wypełniacz może pozostać w piecyku przez 15 minut.
- Pokrywę piecyka można łatwo zdemontować aby poddać ją czyszczeniu i sterylizacji.
- Gotowość piecyka do pracy, a także koniec cyklu ogrzewania gutaperki sygnalizowane są poprzez świecące diody oraz sygnał dźwiękowy.
- Samoblokujące szczypce One-Step stosowane są do umieszczania wypełniaczy gutaperkowych w kanałach korzeniowych i w piecyku One-Step podczas ogrzewania. Dostępne są szczypce posiadające dwa różne kąty zakrzywienia, które umożliwiają łatwiejszy dostęp do kanałów korzeniowych w zależności od sytuacji.



O firmie CMS Dental

Misja

CMS Dental opracowuje i wytwarza wysokiej jakości specjalistyczne produkty przeznaczone dla stomatologów ceniących sobie innowacyjne rozwiązania. Sprzęt oraz materiały firmy CMS Dental ułatwiają codzienną pracę lekarzy i pozwalają na dokładniejszą diagnozę, krótszy czas leczenia oraz mniejszy ból.

Wizja

Celem firmy jest dostarczanie najbardziej innowacyjnych, wysokiej jakości produktów w przystępnych cenach tak aby lekarze stomatolodzy i ich pacjenci na całym świecie mogli korzystać z najnowszych osiągnięć technologicznych.

Rozwój

Firma CMS Dental została założona w 1984 przez dwoje lekarzy Jimmie Kert i Lisbeth Rose. Od samego początku zainteresowanie firmy skupiało się wokół nowych metod leczenia i opracowywaniu nowych produktów, z których mogliby korzystać zarówno pacjenci jak i lekarze stomatolodzy.

Wyspecjalizowana i elastyczna produkcja o wysokiej jakości

Produkty CMS Dental wytwarzane są w Danii przez firmy wyspecjalizowane w wybranych procesach technologicznych. Takie rozwiązanie ma wiele zalet, ponieważ firma może nadzorować każdy etap produkcji i w razie potrzeby łatwo wprowadzać udoskonalenia i zmiany, a tym samym szybko odpowiadać na potrzeby klientów. Elastyczność w działaniu jest kluczem do dobrych rozwiązań.

Firma CMS Dental sprzedaje swoje produkty na całym świecie.

Naszym celem jest oferowanie nowoczesnych, zaawansowanych technologicznie produktów, które przynoszą korzyści dla lekarza i pacjenta.

Wypełniacze gutaperkowe CMS Dental

- zaawansowana technologia i wysoka precyzja

Od samego początku zarówno system Soft-Core® Endodontic Obturator jak i One-Step Obturator™ były produkowane w oparciu o najnowsze technologie formowania wtryskowego. Wypełniacz formuje się w oparciu o plastikowy nośnik jak i gutaperkę, co oznacza, że otrzymuje się równomierną warstwę gutaperki okrywającą plastikowy nośnik. Od części wierzchołkowej do koronowej plastikowy nośnik jest umieszczony centralnie w środku gutaperki.

Wszystkie plastikowe nośniki są kontrolowane zanim trafią do następnego etapu produkcyjnego. Po uformowaniu gutaperki, wszystkie wypełniacze podlegają ponownej kontroli przed pakowaniem.

CMS Dental uważa, że nawet niewielkie ilości metali ciężkich nie powinny znaleźć się w składzie materiałów dentystycznych i dlatego wytwarza wypełniacze gutaperkowe bez dodatku kadmu z wykorzystaniem naturalnej gutaperki Natural GP.



Ref. 1: Wurzelkanalfüllung mit erwärmter Guttapercha: Susanne Beer, Lita Vespermann und Rudolf Beer, Witten/Herdecke. Die Dental Praxis, XXVI, Heft 1/2 – 2009.

Ref. 2: An ex vivo analysis of the sealing ability of two different Soft-Core obturators: M. Z. Sitarz, L. W. M. van der Sluis, H. Shemesh, P. R. Wesselink, Department of Cariology Endodontology Pedodontolog, Academic Center for Dentistry Amsterdam (ACTA), Louwesweg 1 1066 EA Amsterdam, The Netherlands.

Wyłączny dystrybutor w Polsce:



Przedsiębiorstwo Zaopatrzenia Medycznego "MARKU" sp.j.
42-226 Częstochowa, ul. Loretańska 31
tel. 34 367 00 00, fax 34 368 82 50
e-mail: dental@marku.com.pl www.marku.com.pl

Producent:



CMS Dental

Manufactured in Denmark by: CMS Dental ApS
Ragnagade 7 · DK-2300 Copenhagen Ø
Tel.: +45 32 57 30 00 · Fax: +45 32 57 10 23
www.cmsdental.com · info@cmsdental.dk